

BLQ Api - Aeroporto di Bologna e le api che misurano la qualità dell'aria

Il presente questionario vuole introdurre l'intervistato ad un piccolo universo che profuma di miele e di fiori, portandolo a riflettere sull'importanza degli impollinatori animali e sul ruolo che le api, in particolare, hanno nella società e nell'ambiente che ci circonda.

Il questionario ha un obiettivo puramente esplorativo: si vuole indagare, infatti, il grado di conoscenza che le persone hanno sulle attività e sulle abitudini degli impollinatori, con un focus sulle api, sondando, nel contempo, il loro approccio alle questioni ambientali in generale. I quesiti contenuti vorrebbero rappresentare anche uno stimolo al fine di attirare l'attenzione sulla rilevanza e sulle criticità che caratterizzano questo affascinante mondo, così importante per tutti noi.

Grazie per la collaborazione!

Privacy

PRIVACY. Il/La sottoscritto/a autorizza il trattamento dei dati personali sopra indicati ai sensi del Regolamento Generale sulla Protezione dei Dati Reg. (UE) 2016/679 e Codice Privacy e s.m.i. per ogni fine connesso alle attività correlate alla presente intervista. *

Accetto

1) Impollinatori - Quanto conosci gli insetti impollinatori?

1.a) Gli insetti sono gli unici animali che compongono il grande gruppo degli impollinatori o ne fanno parte anche altri animali?

- Gli insetti sono gli unici animali che compongono il gruppo degli impollinatori
- Le api sono gli unici animali impollinatori
- Sono presenti anche altre specie di animali non insetti (come ad esempio gli uccelli), seppur in minoranza

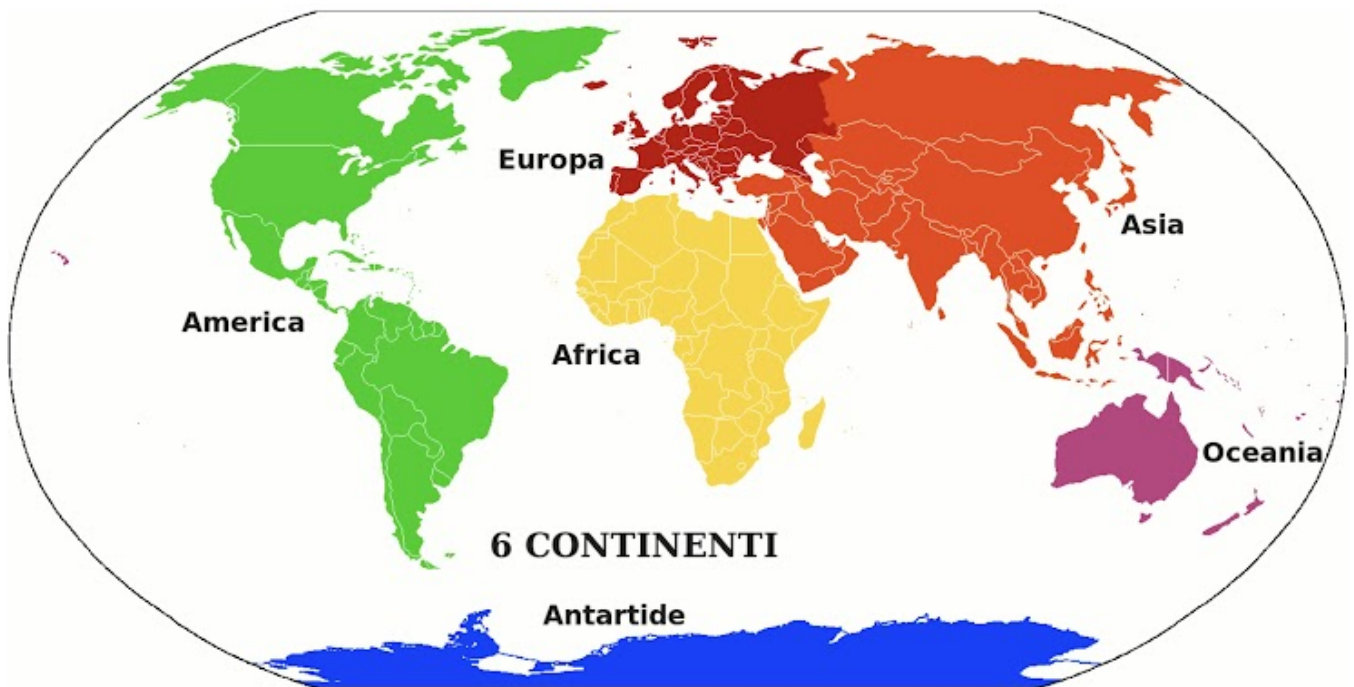
1.b) Il termine "insetti pronubi" definisce tutti quegli insetti che trasportano il polline da un fiore all'altro permettendo l'impollinazione e la conseguente formazione del frutto. Perché recentemente si sente spesso parlare di questi insetti (ad es. le api) sui principali canali di comunicazione?

- Perché sono animali carini
- Perché la presenza di questi animali è minacciata
- Perché producono il miele
- Perché ve ne sono in abbondanza

1.c) Gli impollinatori sono solo specie allevate dall'uomo, come le api, o vi sono anche specie selvatiche?

- Tutti gli impollinatori sono allevati dall'uomo
- Vi sono molte specie selvatiche che vivono in natura

1.d) Quale regione geografica è più vulnerabile alla perdita degli impollinatori?



- Asia
- Americhe
- Europa
- Africa
- Antartide
- Tutto il Mondo è variamente vulnerabile

2) Api - Quanto conosci le api?

Le principali incaricate a svolgere l'importantissimo servizio ecosistemico dell'impollinazione animale sono le api, simbolo del gruppo degli insetti pronubi poiché numericamente predominanti all'interno di esso.

Perciò, saranno proprio questi piccoli ronzanti insetti a strisce i protagonisti dei quesiti seguenti.

2.a) A quale scopo le api utilizzano il pungiglione?

- Per attaccare chiunque si avvicini
- Solo a scopo di difesa
- Per essere più belle
- Per colpire le prede di cui cibarsi

2.b) Cosa succederebbe se le api sparissero dal pianeta?

- Niente
- Fallirebbero le aziende che producono insetticidi
- Si registrerebbe un significativo calo nella produzione di frutta, verdura e molte altre colture
- Le piante non farebbero più i fiori

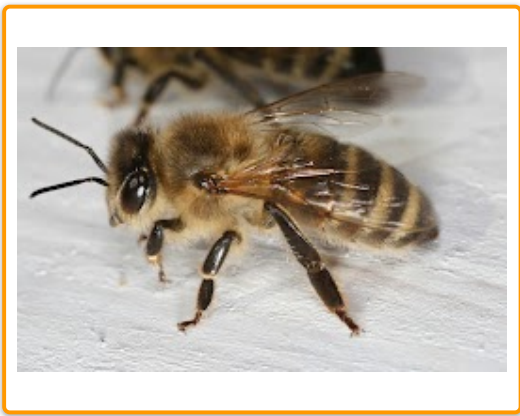
2.c) È possibile la convivenza con le api in contesti urbanizzati come le metropoli?

- No, la legge lo vieta perché ritenuto pericoloso per la salute delle persone
- No, morirebbero per la carenza di cibo e per l'eccessivo smog
- Sì, è possibile rispettando le norme e i regolamenti; inoltre, le città possono offrire un ambiente ospitale ricco di biodiversità

2.d) La scomparsa delle api avrebbe qualche impatto sull'alimentazione umana, oltre alla mancata produzione di miele?

- Sì, perché non venendo impollinate, molte specie vegetali manifesterebbero un calo nelle produzioni
- No, perché producono soltanto il miele come alimento commestibile per gli umani

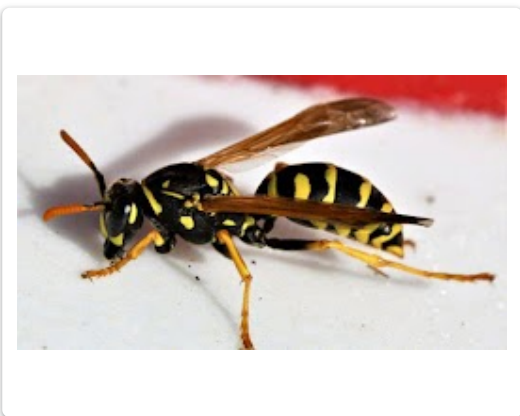
2.e) Quale tra questi animali è un'ape?



1



2



3

2.f) Secondo una ricerca internazionale condotta nel biennio 2015-2016 (progetto COLony LOSSes), a cui hanno partecipato circa 18.500 apicoltori distribuiti sul territorio europeo, il tasso medio di scomparsa di colonie di api è stato stimato in:

- Appena il 5%, mediamente distribuito su tutto il continente
- Circa il 12%, con punte del 30% nei paesi del nord Europa
- Oltre il 50%, causando un impatto economico a cascata su diversi settori produttivi

3) Piante - Quanto conosci il rapporto tra le piante e gli impollinatori?

3.a) L'impollinazione incrociata delle piante è l'attività in cui il polline di un fiore viene trasportato fecondando altri fiori. Questo trasporto può essere svolto tramite vari elementi quali l'intervento manuale dell'uomo, il vento, l'acqua e anche gli insetti. Come si chiama il processo operato dagli insetti impollinatori?

- Impollinazione anemofila
- Impollinazione idrofila
- Impollinazione entomofila
- Impollinazione artificiale

3.b) L'impollinazione animale è utile:

- Solo per le colture atte all'alimentazione umana
- In generale alla produzione agricola
- All'agricoltura ma anche a moltissime piante selvatiche
- Ad un limitato numero di piante sia coltivate che selvatiche

3.c) Le piante hanno attuato dei meccanismi per far sì di essere maggiormente attraenti per gli impollinatori. Quale di queste modifiche risulta essere più interessante agli occhi degli insetti pronubi per l'impollinazione?

- Produzione di frutti di grandi dimensioni
- Fiori più voluminosi e colorati
- Foglie frastagliate e con area maggiore
- Fusto o tronco più basso

3.d) Quali sono le colture che più beneficiano dell'impollinazione animale nel Mondo?

- Frutta, ortaggi e colture oleaginose
- Cereali, colture zuccherine, radici e tuberi
- Radici e tuberi, colture oleaginose e noci
- Spezie, legumi e cereali

3.e) Una buona pratica attuabile a livello domestico per incentivare la presenza di api (e di altri impollinatori) è sicuramente quella di piantare all'interno del proprio giardino delle piante gradite da questi animali. Saprebbe indicare alcune delle specie più adatte a soddisfare questo scopo?



Basilico



Lavanda



Rosa



Borrachine



Pioppo



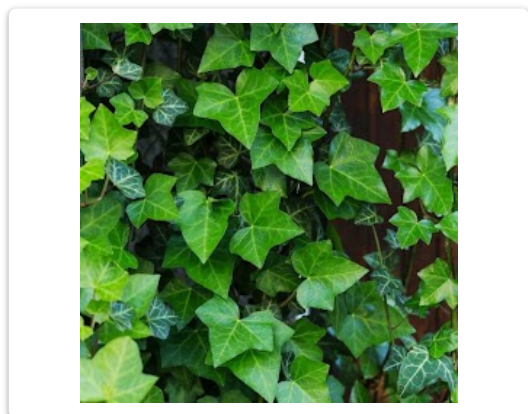
Viola



Topinambur



Erba cipollina



Edera



Rosmarino

4) Ambiente e sostenibilità - Quanto è importante l'ambiente in cui viviamo?

4.a) Le condizioni ambientali influenzano la presenza di api. Quali ritiene che possano essere le principali minacce a carico di questi animali? Si possono indicare più risposte.

- Animali predatori
- Bassa domanda di miele sul mercato
- Inquinamento aria e acqua
- Fiori con cattivi odori
- Colture OGM
- Agricoltura intensiva ed uso di agrofarmaci
- Scarsità di apicoltori
- Cambiamento climatico

5) Biomonitoraggio - Conosci il progetto di biomonitoraggio di Aeroporto di Bologna?

5.a) L'aeroporto di Bologna sta portando avanti un progetto di monitoraggio della qualità ambientale tramite l'introduzione di arnie nei pressi delle aree circostanti l'aeroporto. In questo modo sarà possibile verificare il livello di inquinamento prodotto dalla struttura aeroportuale e, nello specifico, le sostanze che compongono l'aerosol inquinante. Ma in che modo le api possono essere indicatori della qualità ambientale?

- Cambiando colore nel caso vi siano degli inquinanti
- Intercettando gli inquinanti che raccolgono nell'ambiente e concentrandoli nell'alveare
- Secernendo sostanze aromatiche in presenza di composti tossici
- Mangiando le particelle contaminanti dell'aria

5.b) Ritiene che sia un progetto interessante e utile? Dove 1 = Scarso interesse ed utilità e 5 = Molto interessante ed utile.

- 1
- 2
- 3
- 4
- 5

6) Opinioni e percezioni - Come la pensi e cosa fai in concreto?

6.a) Secondo lei quanto sono importanti le api per l'ambiente? Dove 1 = Nessuna importanza e 5 = Massima importanza.

1

2

3

4

5

6.b) Se le api dovessero scomparire alcune categorie alimentari potrebbero venir meno, soprattutto alcune frutta e ortaggi. Quale sarebbe l'impatto sulle sue abitudini alimentari? Dove 1 = Praticamente nullo e 5 = Elevatissimo.

1

2

3

4

5

6.c) La presenza delle api è influenzata da molti fattori, tra i più significativi la qualità dell'aria e degli habitat che le circondano. Su questi elementi le attività umane possono avere un impatto rilevante.

Nella Sua vita quotidiana, svolge qualche azione per limitare l'impatto sull'ambiente?

	SI	NO	A VOLTE
Preferisco l'uso della bicicletta all'automobile	<input type="radio"/>	<input type="radio"/>	<input type="radio"/>
Faccio la raccolta differenziata	<input type="radio"/>	<input type="radio"/>	<input type="radio"/>
Acquisto cibi a Km0, quando possibile	<input type="radio"/>	<input type="radio"/>	<input type="radio"/>
Limito l'uso di insetticidi/pesticidi/erbicidi, nel privato	<input type="radio"/>	<input type="radio"/>	<input type="radio"/>
Mi prendo cura del verde che mi circonda	<input type="radio"/>	<input type="radio"/>	<input type="radio"/>
Utilizzo prevalentemente prodotti che promettono uno scarso impatto ambientale	<input type="radio"/>	<input type="radio"/>	<input type="radio"/>
Utilizzo i mezzi pubblici (quali autobus, treno, tram, etc.)	<input type="radio"/>	<input type="radio"/>	<input type="radio"/>
Consumo prevalentemente prodotti biologici	<input type="radio"/>	<input type="radio"/>	<input type="radio"/>
Evito i prodotti usa e getta	<input type="radio"/>	<input type="radio"/>	<input type="radio"/>
Utilizzo borse per la spesa di tessuto e altri materiali riciclati	<input type="radio"/>	<input type="radio"/>	<input type="radio"/>
Limito l'uso della plastica	<input type="radio"/>	<input type="radio"/>	<input type="radio"/>

6.d) Il mondo delle api ha avuto recentemente un forte impatto mediatico. Ne era in qualche modo venuto a conoscenza? Ad esempio tramite la lettura di articoli di giornale o pubblicati via internet, visione di spot pubblicitari o video di sensibilizzazione sull'argomento, etc.

Sì

No

6.e) Quali azione mette in atto nel caso di un incontro ravvicinato con un'ape?

Scappo

Mi agito molto, facendo movimenti bruschi

La ignoro

Provo a schiacciarla

Cerco di prenderla

Mantengo la calma e compio gesti gentili

Provo a capire se ha qualcosa che non va

Non faccio caso alla presenza delle api

Corro a prendere l'insetticida

6.f) La scomparsa degli impollinatori avrebbe ripercussioni su diversi aspetti della nostra vita quotidiana, dalla produzione di frutta e verdura alla manutenzione della biodiversità del manto verde che ricopre la Terra. Quanto la preoccupa questo fatto? Dove 1 = Per nulla e 5 = Molto preoccupato.

1

2

3

4

5

Inserisca la classe di reddito netto medio mensile del Suo nucleo familiare. Si chiede di non includere guadagni addizionali (tredicesima, quattordicesima, etc.) o guadagni straordinari che non vengono percepiti ogni mese (bonus produttività mensile, sovvenzioni, etc.).

- Maggiore di 4.200€
- Da 2.801 a 4.200€
- Da 1.401 a 2.800€
- Da 500 a 1.400€
- Inferiore di 500€
- Non lo so
- Preferisco non rispondere

E se sei curioso...

Questo questionario non è un test e quindi non viene attribuito un punteggio. Se sei curioso di conoscere le risposte corrette, le trovi sul sito internet di Aeroporto di Bologna, alla sezione Innovability. Visita il sito e scopri altre iniziative di sostenibilità e innovazione di Aeroporto di Bologna.



Questi contenuti non sono creati né avallati da Google.

Google Moduli